

RECOMMANDATION GRAPHIQUE

SAE 202 - Conception

Maïssa Mehdi, Apolline Legrand, Kinaya Zakaria, Quentin Moreno

Chronologiques





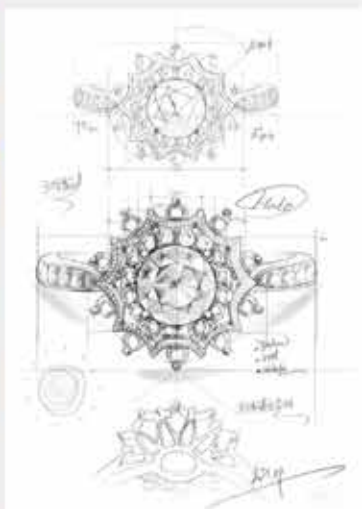




Artisanat



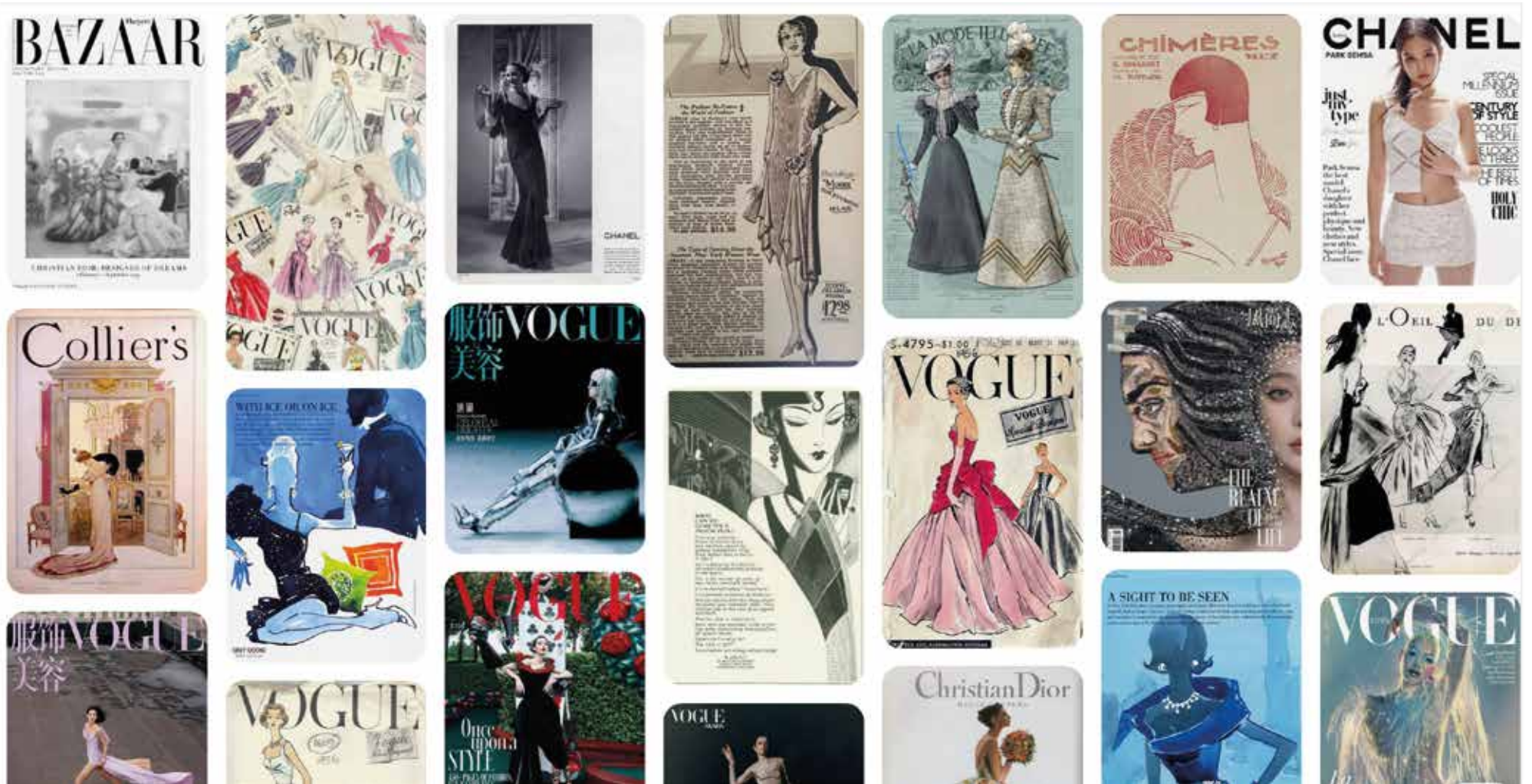
CHANEL
PARIS

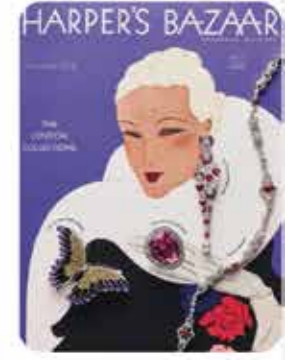
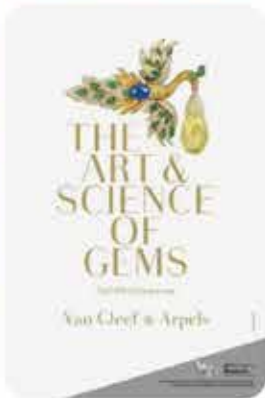


Texture



Éditorial





Technique (overprint)



PROBLÉMATIQUES GRAPHIQUES

Comment éviter que nos visuels ressemblent à des campagnes publicitaires classiques de marques de luxe, alors que nous cherchons à évoquer l'aspect culturel de la haute couture et de la joaillerie ?

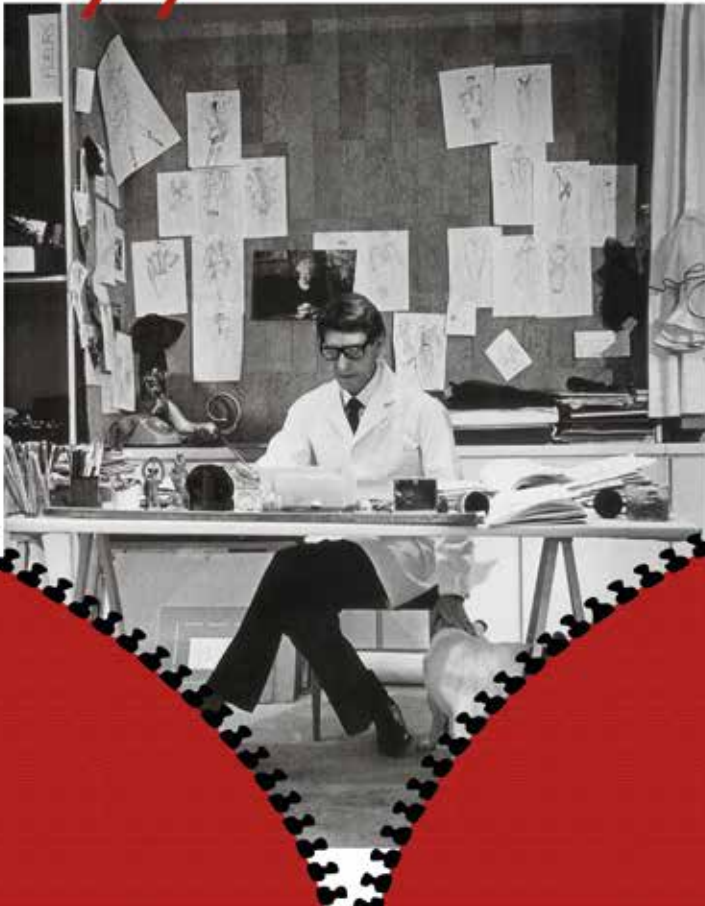
Nous ne voulons pas que notre campagne se fonde dans la masse des publicités déjà vues. Les visuels du luxe sont souvent très figés, très lisses, centrés uniquement sur le produit. Ici, l'objectif est différent : mettre en valeur un univers, un regard, une histoire. Il faut donc s'éloigner de ces codes trop rigides, et proposer quelque chose de plus personnel, plus original.

Comment transmettre une vraie proximité humaine, alors que les codes graphiques du luxe sont souvent froids et distants ?

La campagne doit créer un lien, donner envie de s'y intéresser. Pour ça, il faut éviter les visuels figés et trop parfaits. Il est important de créer une impression de mouvement pour rendre l'ensemble plus vivant. On cherche aussi à toucher un public plus jeune, donc il faut que ça leur parle visuellement : des visuels plus colorés, plus dynamiques, avec des éléments inspirés de la culture pop pour donner de la fraîcheur, du rythme, et rendre cet univers plus accessible.

PISTE GRAPHIQUES

AU DELÀ DES *Apparences*



Piste 1

Message : Révéler ce qui se cache derrière l'image de surface, symbolisé par une fermeture éclair

Style graphique : Mise en page inspirée des couvertures de magazines de mode

Mots-clés : élégant, structuré, photographique

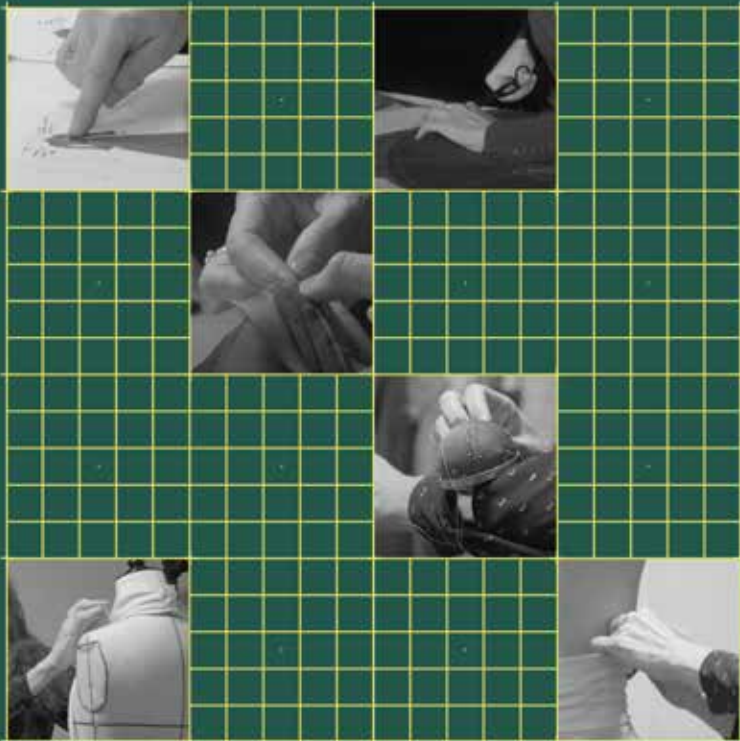
Avantages :

- Facile à décliner visuellement
- Bonne lisibilité
- L'idée est claire et visuellement évocatrice

Inconvénients :

- Palette graphique peu colorée
- Concept visuellement limité, qui peut vite tourner en rond si mal renouvelé

CHAQUE ÉTAPE *Compte*



Piste 2

Message : Mettre en avant le processus de création

Style graphique : Grille inspirée des planches de découpe

Mots-clés : structuré, orthogonal, photographique

Avantages :

- Approche simple à mettre en place
- Bonne lisibilité générale

Inconvénients :

- Les visuels risquent d'être trop petits et trop nombreux
- La référence aux planches de découpe peut ne pas être comprise par tout le monde
- Peu de variations possibles, le concept peut s'essouffler rapidement

AU DELÀ des *Apparences*



Redécouvre

la mode,
la haute couture
et la joaillerie

sur audeladesapparences.mmi-velizy.fr



Piste 3

Message : Ce que l'on croit connaître n'est qu'un début : chaque pièce a son histoire.

Style graphique : Effet overprint en quadrichromie (CMJN)

Mots-clés : coloré, dynamique

Avantages :

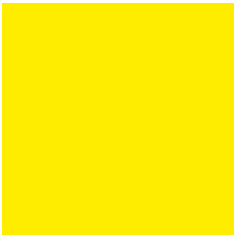
- C'est la piste la plus colorée
- Le rendu est moderne et accrocheur
- La technique évoque bien l'idée d'un contenu en couches, d'un regard à approfondir

Inconvénients :

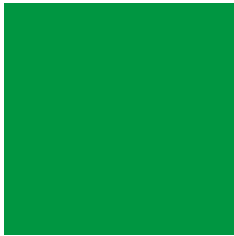
- La mise en œuvre est complexe
- Le design peut devenir vite illisible si mal équilibré

DÉCLINAISONS

AU DELÀ **des**
Apparences



Hex #FFED00
RGB 255, 237, 0
CMYK 0, 0, 100, 0



Hex #009640
RGB 0, 150, 64
CMYK 100, 0, 100, 0



Hex #009FE3
RGB 0, 159, 227
CMYK 100, 0, 0, 0



Hex #312783
RGB 49, 39, 131
CMYK 100, 100, 0, 0



Hex #E6007E
RGB 230, 0, 126
CMYK 0, 100, 0, 0



Hex #E30613
RGB 227, 6, 19
CMYK 0, 100, 100, 0



Hex #1D1D1B
RGB 29, 29, 27
CMYK 0, 0, 0, 100

TITRE 1 (BODONI MODA REGULAR
CAPITAL) - 250%

TITRE 2 (BODONI MODA REGULAR CAPITAL) - 150%

Paragraphes (Poppins regular , **bold** , *italic*) - 100%

AU DELÀ **des** *Apparences*



Redécouvre

la mode,
la haute couture
et la joaillerie

sur audeladesapparences.mmi-velizy.fr



AU DELÀ **des** *Apparences*



Redécouvre
la mode,
la haute couture
et la joaillerie
sur audeladesapparences.mmi-velizy.fr



AU DELÀ **des** *Apparences*



Redécouvre

la mode,
la haute couture
et la joaillerie

sur audeladesapparences.mmi-velizy.fr



AU DELÀ des *Apparences*



Redécouvre
la mode, la haute couture et la joaillerie
sur audeladesapparences.mmi-velizy.fr





EXPOSITION

Ticket Adulte

5,00 €

29/04/2025

AU DELÀ des
Apparences



